

### In vorm brengen van de facing

Uw tandarts maakt een afdruk van uw tand. Die afdruk gaat naar het tandtechnisch laboratorium. Daar maken ze uw facing in de gewenste vorm.



Porseleinen facings  
op een mal

### Vastplakken van de facing

Tijdens de tweede behandeling brengt de tandarts de facing aan. Voordat de tandarts de facing aan uw tand plakt, behandelt hij uw tand voor met een zuur. Ook brengt hij een hechtlaag aan op uw tand. Op deze laag plakt hij de facing. Als u de vorm of kleur van de facing niet goed vindt, moet een geheel nieuwe facing in het tandtechnisch laboratorium worden gemaakt.



De tand is verkleurd



Op de tand is een porseleinen  
facing geplaatst

### Hoe voelt een facing?

Een facing voelt zoals een eigen tand. Misschien moet u er eerst even aan wennen. Praten kan in het begin wat problemen geven als uw tanden langer zijn gemaakt. Als de tandarts de vorm van uw tanden erg heeft veranderd, kunnen klanken wel eens vervormen. Dat gaat na een paar dagen vanzelf over.

### Kun je met een facing alles eten?

Met een facing kunt u alles eten. Maar u moet niet op harde dingen bijten, zoals op zuurtjes, uw nagels of bijvoorbeeld een pen. Ook het afscheuren van bijvoorbeeld plakband met uw tanden is af te raden.

### Heeft een facing extra onderhoud nodig?

Een facing heeft geen extra onderhoud nodig. Wel zult u zoals altijd uw gebit goed moeten schoonhouden. Poets met een zachte tandenborstel. Gebruik regelmatig tandfloss om ook tussen de tanden goed te reinigen.

### Wat kost een facing?

De kosten van een facing hangen onder meer af van het materiaal dat de tandarts gebruikt. Een facing van composiet is aanzienlijk goedkoper dan een facing van porselein. Dit prijsverschil ontstaat onder andere door de kosten van het tandtechnisch laboratorium. Uw tandarts kan aangeven wat de behandeling gaat kosten.

Heeft u nog vragen? Neem dan contact op met uw tandarts of mondhygiënist.

Dit vouwblad is samengesteld door de Redactieraad van het Ivoren Kruis met aanbevelingen van het Adviescollege Preventie Mond- en Tandziekten. Doel van de Vereniging Ivoren Kruis is het bevorderen van mondgezondheid. Meer weten? [www.ivorenkruis.nl](http://www.ivorenkruis.nl) of download de gratis app GezondeMond.

© Ivoren Kruis / 2014

ivoren  kruis

Voor een gezonde mond



# Facings

ivoren  kruis

Voor een gezonde mond

**U wilt mooie witte tanden? Of wilt u verlost worden van een spleetje tussen uw tanden? Of wilt u een afgebroken tand laten repareren? Met behulp van een zogenaemde facing kan de tandarts het uiterlijk van uw gebit verfraaien. Zo kan hij de vorm of de kleur van een tand veranderen. Ook kan hij spleetjes tussen tanden opvullen, afgebroken hoekjes repareren, gele of bruine tanden weer wit maken en scheve tanden maskeren.**

#### **Wat is een facing?**

Een facing is een laagje tandkleurig vulmateriaal van composiet of een schildje van porselein. De tandarts plakt het vulmateriaal op de tand.



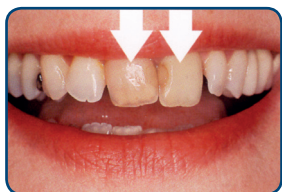
*Door een val zijn twee tanden gebroken*



*Nog dezelfde dag zijn de tanden met composiet hersteld*

#### **Hoe lang gaat een facing mee?**

Een facing gaat vijf tot tien jaar en soms ook langer mee. Roken en veel koffie of thee drinken, werkt verkleuring in de hand. Een facing kan slijten of beschadigen als u bijvoorbeeld tandenknarst of op uw nagels bijt. De tandarts kan een gesleten of beschadigde facing altijd repareren of vervangen. Deze behandeling beschadigt de tand zelf niet.



*De tanden zijn verkleurd en staan niet mooi op een rij*



*De facing van composiet heeft zowel de kleur als de stand van de tanden verbeterd*

#### **Van welk materiaal worden facings gemaakt?**

Een facing wordt gemaakt van composiet of porselein. Voor een facing van composiet hoeft de tandarts over het algemeen minder aan uw tand te slijpen. Ook is het resultaat beter voorspelbaar en de kosten zijn aanzienlijk lager dan bij een porseleinen facing. Daar tegenover staat dat een facing van porselein minder gevoelig is voor aanslag op het oppervlak.

#### **Waaruit bestaat de behandeling voor een facing?**

Het aanbrengen van een facing verloopt in een aantal stappen. Een facing van composiet brengt de tandarts in één behandeling aan. Een porseleinen facing wordt in een tandtechnisch laboratorium gemaakt. Daarom moet u minstens tweemaal naar uw tandarts.

#### **De behandeling in stappen voor een composiet facing**

##### **Kiezen van de kleur**

Eerst kiest de tandarts in overleg met u de juiste kleur van uw facing. Het effect van de gewenste kleur kan de tandarts u direct laten zien. Hij heeft verschillende kleuren tot zijn beschikking die hij met elkaar kan combineren. U kunt het vergelijken met het mengen van verschillende soorten verf.



*De gewenste kleur bepalen*

##### **Afslippen van de tand**

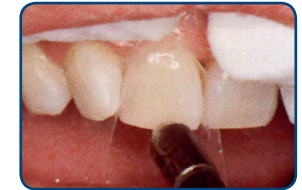
Als het nodig is, slijpt de tandarts een heel dun laagje van het oppervlak van uw tand af. Zo maakt hij ruimte voor de facing. Als dit niet gebeurt, wordt uw tand iets dikker.

#### **Vastplakken van de facing**

Voordat uw tandarts de composiet aan uw tand plakt, behandelt hij uw tand voor met een zuur. Ook brengt hij een hechtlaag aan op uw tand. Op deze laag bevestigt hij de nog zachte composiet.



*Nadat de ongeslepen tand is voorbehandeld met een zuur ziet het oppervlak er mat uit*



*De hechtlaag is aangebracht*

##### **In vorm brengen van de facing**

Nadat uw tandarts de composiet op uw tand heeft geplakt, boetseert hij het vulmateriaal eerst globaal in de juiste vorm. De tandarts beschijnt de composiet met een blauw licht als de gewenste vorm is bereikt. Hiermee maakt hij de composiet hard. Ten slotte slijpt hij de composiet in de gewenste vorm en polijst hij het oppervlak. Dan is de facing klaar. Als u de vorm of kleur niet goed vindt, kan uw tandarts de facing, na



het wegslijpen van een laagje composiet, direct corrigeren.

*De tandarts brengt de composiet op het oppervlak globaal in vorm*

#### **De behandeling in stappen voor een porseleinen facing**

##### **Kiezen van de kleur**

Tijdens de eerste behandeling bepaalt uw tandarts in overleg met u de juiste kleur van de facing. Hij gebruikt daarvoor een kleurenstaal. Uw facing wordt vervolgens in het tandtechnisch laboratorium in deze kleur gemaakt.

##### **Afslippen van de tand**

Bij een facing van porselein moet de tandarts bijna altijd glazuur wegslijpen. Een porseleinen facing moet namelijk minimaal een halve millimeter dik zijn.